

KONTORLOKALER TIL UDLEJNING

Hejrevej 26-28, st. (531 m²)

Hejrevej 26-28, 2. (760 m²)



4 HURTIGE



Hejrevej 26-28
2400 København NV



Med O2 og Hillerød
motorvejen er der
nem adgang til byg-
ningen i bil



Bygningen er en
klassisk Nordvest
ejendom i røde
mursten



Nørrebro station ligger
kun 5 min væk, her går
metroen til Indre by,
Østerbro, Vesterbro og
Frederiksberg



BYGNINGEN

Bygningen er en klassisk Nordvest-ejendom og har tidligere været brugt til industri. I dag er hele ejendommen dog indrettet med kontorer for lejere indenfor mange forskellige brancher.

De fleste af væggene i kontorerne er sat op senere hen, og derfor er der rig mulighed for at tilpasse layoutet efter behov. Det kunne f.eks. være ved at rive alle skillevægge ned, for at skabe et storrums kontor.

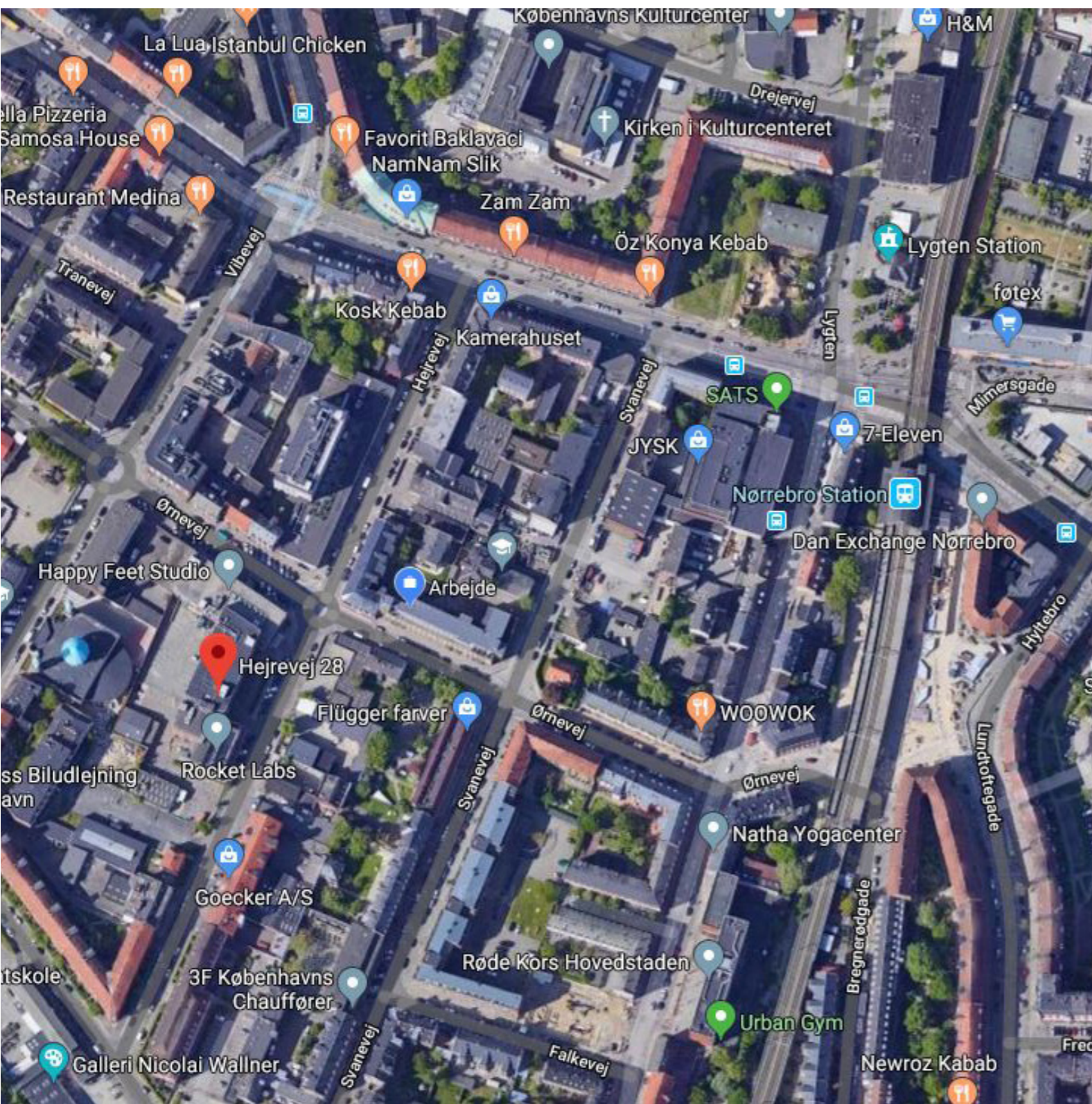
Der er ydermere mulighed for at leje parkeringspladser på ejendommen.

Du vil få naboer indenfor flere forskellige brancher såsom undervisning, ingeniører og et endda et dansestudie.









OMRÅDET

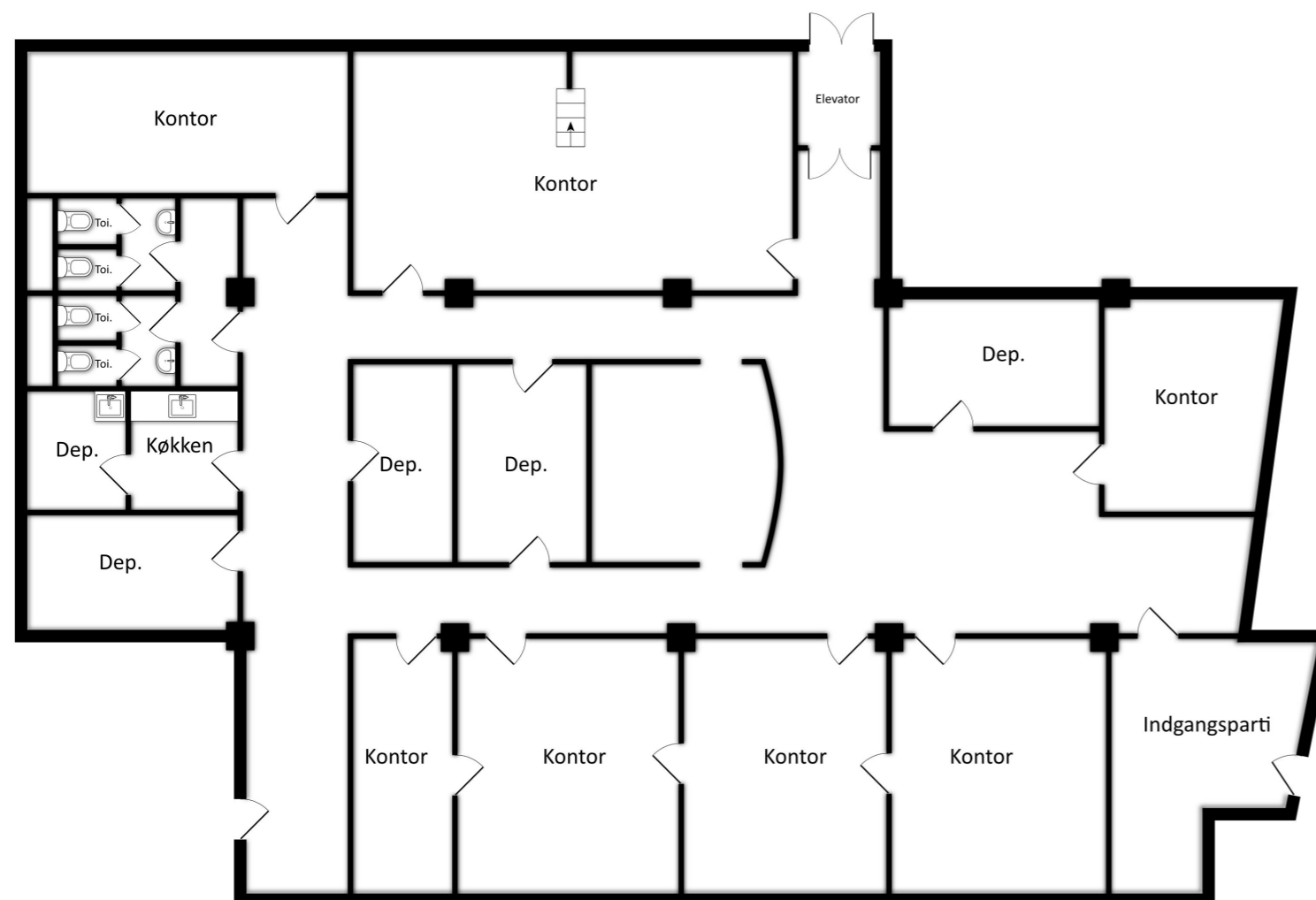
Københavns Nordvestområde, hvor denne bygning er lokaliseret, er under rivende udvikling disse år.

Fra at have været et fattigt arbejderkvarter, skyder nye byggerier og forretninger nu op og både studerende og nybagte familier i stigende grad vælger bydelen som deres nye hjem. Nordvest er en multikulturel smeltedigel, med en dynamisk og levende atmosfære.

I efteråret 2019 åbnede den nye metrolinje med en station på Nørrebro Station, hvilket i endnu højere grad har været med til at forbinde Nordvest til resten af København. Nu ligger Frederiksberg, Vesterbro, Østerbro og Indre by pludselig maks 15 minutters transporttid væk.

Samtidig ligger Nordvest stadig i udkanten af København, hvilket betyder at her er nem tilkørsel i bil nordfra.





LEJEVILKÅR

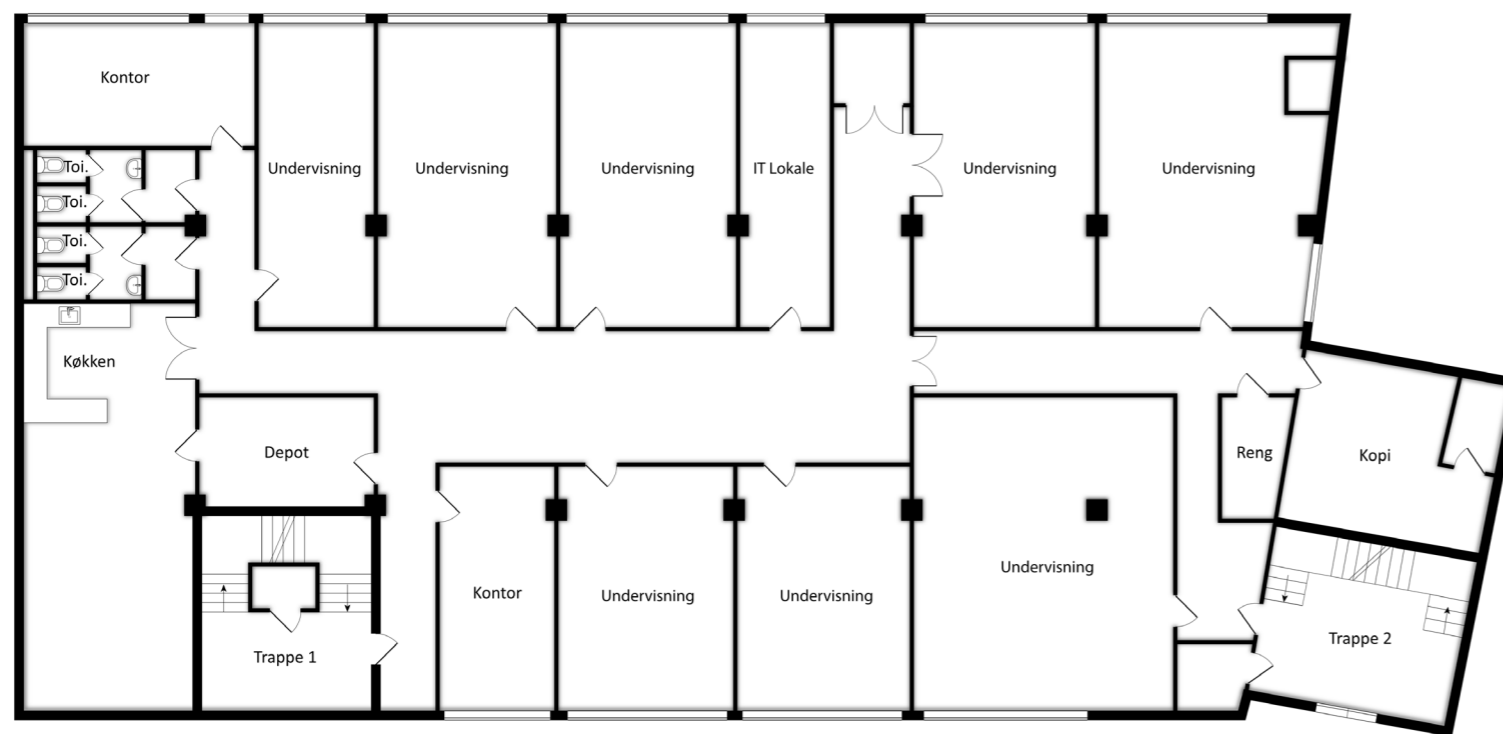
HEJREVEJ 26-28, ST

Størrelse	531 m ²
Energimærke	F
Overtagelse	1. april 2020

Leje pr. kvm	DKK 1.400
Leje pr. år	DKK 743.400
A conto drift pr. m ²	DKK 205
A conto forbrug pr. m ²	DKK 123
Samlet leje pr. år	DKK 917.568

Depositum	6 måneders husleje
Regulering	NPI - dog minimum 3%
Moms	Lejemålets ydelser pålægges moms
Opsigelse	6 måneders varsel
Uopsigelighed	5 år





LEJEVILKÅR

HEJREVEJ 26-28, 2 SAL

Størrelse	760 m ²
Energimærke	F
Overtagelse	Efter aftale
Leje pr. kvm	DKK 1.400
Leje pr. år	DKK 1.064.000
A conto drift pr. m ²	DKK 205
A conto forbrug pr. m ²	DKK 123
Samlet leje pr. år	DKK 1.313.280
Depositum	6 måneders husleje
Regulering	NPI - dog minimum 3%
Moms	Lejemålets ydelser pålægges moms
Opsigelse	6 måneders varsel
Uopsigelighed	5 år



KONTAKT OS



Leyla Eflund

Portfolio Manager

+45 33 33 53 03

le@nordicom.dk